



Sicher zur Schule

Ein Leitfaden für Familien

Der Weg zur Schule sollte so sicher wie möglich sein, um Risiken und Gefahren zu minimieren. Für Sorgeberechtigte und Kinder gilt es einiges zu beachten. Wir geben Ihnen hier eine Übersicht hilfreicher Tipps, damit auch Ihr Kind sicher zur Schule und nach Hause kommt.

1

Tipps für einen sicheren Schulweg

- Im Straßenverkehr: Handy in den Rucksack packen!
- Spielen auf dem Schulweg – insbesondere an Straßen – ist tabu. Die Straße ist nur beim Überqueren zu betreten.
- Straßen nicht zwischen parkenden Autos überqueren.
- Mit den Fehlern anderer ist immer zu rechnen, andere Verkehrsteilnehmende müssen respektiert werden.
- Sichtbare Kleidung! (hell, reflektierende Elemente)
- Das Fahrrad sollte voll verkehrstüchtig sein, ein Helm ist wichtig – weiteres dazu siehe unten.
- Niemals mit Fremden mitgehen/ ins Auto steigen.

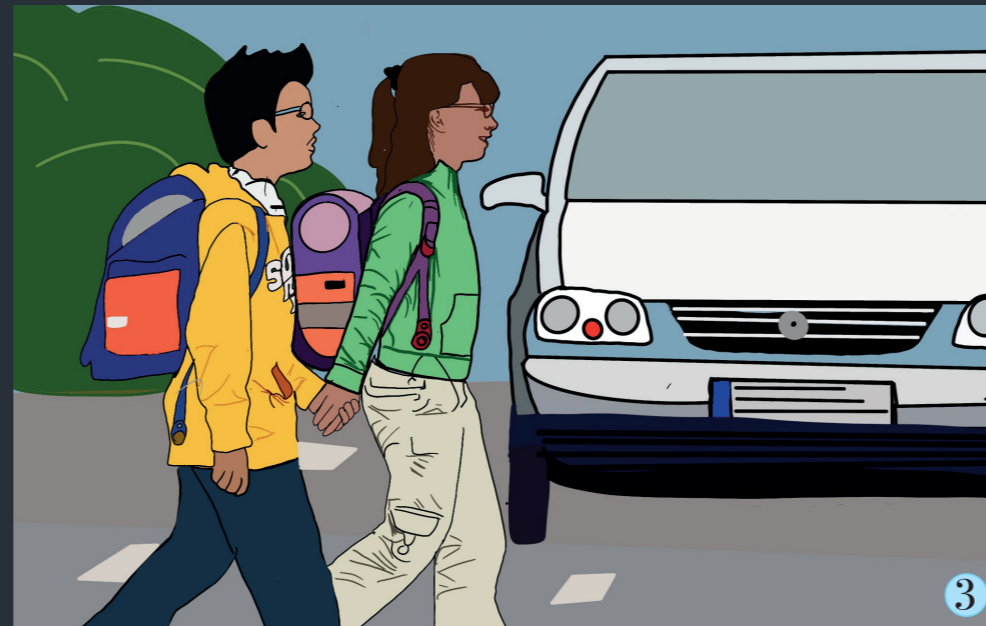
Allgemeine Tipps

2



Warum kann ein Schulweg vor allem für Kinder gefährlich sein?

- Kinder sind kleiner: der Überblick über die Verkehrslage ist schwieriger.
- Kinder sind oft unaufmerksamer im Straßenverkehr und lassen sich schnell ablenken, reagieren auch oft verzögert im Vergleich zu Erwachsenen.
- Kinder sind langsamere Verkehrsteilnehmende als größere Menschen.
- Kinder können schwerer Geräusche filtern und orten, wo ein Geräusch herkommt.



3

Verhalten im Straßenverkehr

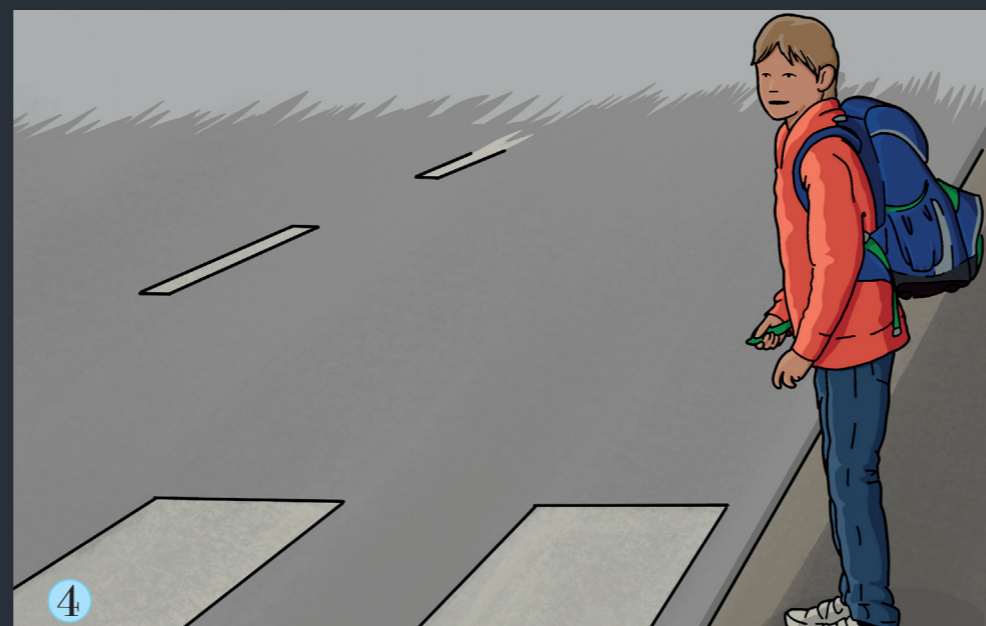
- Vermeiden Sie vor dem Losgehen Hektik, Stress ist im Verkehr ein Risikofaktor!
- Üben Sie gemeinsam die wichtigsten Verkehrsregeln (Ampeln, Zebrastreifen, Verkehrsschilder, Vorfahrtsregeln)!
- An Zebrastreifen und auch sonst: Sichtkontakt mit anderen Verkehrsteilnehmenden herstellen und erst losgehen, wenn das Auto hält.



Gesundheitscheck

- Lassen Sie Augen und Ohren Ihrer Kinder regelmäßig untersuchen.
- Fördern Sie Koordination und Muskelaufbau mit Bewegung und Spielen.
- Sport schult Bewegungsabläufe und fördert das gruppenorientierte Denken.

Gesundheitscheck!



4

Planung eines sicheren Schulweges

- Überprüfen Sie den Schulweg auf mögliche Gefahrenquellen (eingeschränkte Sicht, schmale Gehwege, Verkehrsschilder, wo wird die Straße überquert und wie, wo sind Zebrastreifen und Ampeln...)
- Sicherheit geht vor – auch, wenn der Schulweg dann mal etwas länger wird.
- Begleiten Sie Ihr Kind zu Beginn, bis es die Gefahrenquellen und Hindernisse verinnerlicht hat.
- Überprüfen Sie die Strecke regelmäßig auf Baustellen oder neue Gefahrenquellen: einüben! Melden Sie Gefahrenquellen ggf. der Stadt. (Dreieich hat hierfür einen Mängelmelder)



5



Sicher zur Schule

Mit dem Rad

Informationen rund ums Radfahren und Tipps zur sicheren Ausrüstung des Fahrrads. Wichtig ist Ihre Einschätzung der Koordinationsfähigkeit von Ihrem Kind auf dem Rad.

6

Was passiert, wenn was passiert?

Als erstes in der Schule anrufen und den Unfall melden. Danach die angehängte Unfallanzeige ausfüllen und im Sekretariat abgeben. Sie können das Formular auch von der Webpage downloaden.

- Vorbeugung ist das A und O: Kinder sollten die Verkehrsregeln kennen, gut sichtbar gekleidet sein und den Schulweg mit Ihnen üben!
- Besprechen Sie mit Ihrem Kind, wie es sich verhalten soll, wenn unterwegs was passiert: Tel. Nummern parat haben, bekannte Adressen in der Nähe o.ä. klären.
- Kinder sind auf ihrem Schulweg über die Unfallkasse Hessen versichert. Informieren Sie sich über die konkreten Ausschlüsse und Abdeckungen bei Ihrer Versicherung.

Versichert ist nicht der Aufenthalt an sich, sondern nur der Hin- und Heimweg! Wichtig ist jedoch zu beachten, dass dies allgemeine Informationen sind und es je nach Versicherung und individuellen Vereinbarungen Unterschiede geben kann.

Es empfiehlt sich daher, die genauen Bedingungen ihrer Versicherungspolice zu überprüfen oder sich direkt mit dem Versicherungsunternehmen in Verbindung zu setzen, um alle relevanten Details zu klären.

Hinweis

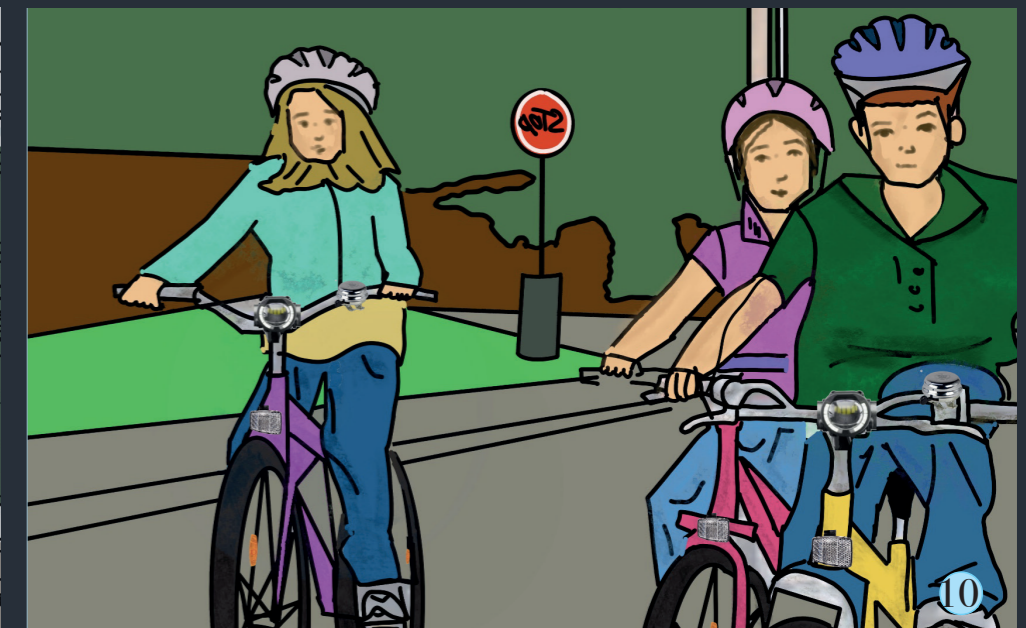


Ein verkehrssicheres Fahrrad benötigt:

- funktionierende Bremsen (2!): Bremskabel und Bremsklötze regelmäßig prüfen
- verkehrssichere Reifen: Profil und Reifendruck regelmäßig prüfen
- 1 funktionstüchtige Lampe vorn (weiß) und eine hinten (rot)
- 2 Reflektoren vorn (weiß) und hinten (rot)
- 2 Reflektoren pro Rad (orange)
- 2 Reflektoren an den Pedalen (orange)
- 1 gut hörbare Klingel
- die richtige Größe für Ihr Kind, Sattel und Lenker in der richtigen Höhe: regelmäßig prüfen
- eine funktionierende Schaltung: regelmäßig prüfen
- eine Möglichkeit, den Schulranzen sicher zu verstauen (Korb / Tasche)

Fahrrad-check!

Wichtig ist ein sicheres (!) Fahrradschloss, die WFS bietet auch die Möglichkeit, das Rad videoüberwacht im Fahrradkäfing sicher unterzubringen, fragen Sie bei der Klassenleitung bei Interesse nach.



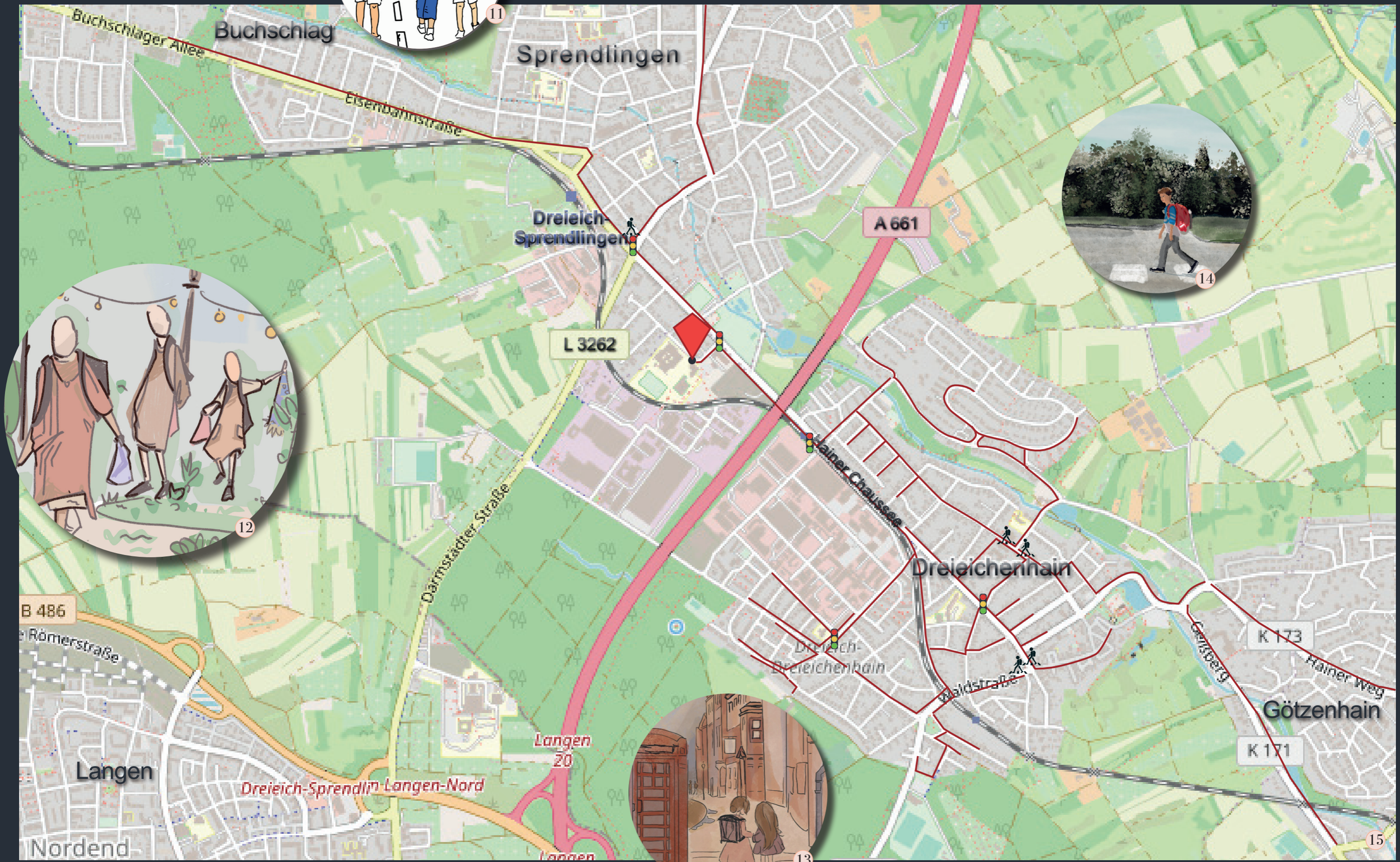
Der Fahrradhelm

- Ein gut passender Fahrradhelm ist wichtig, nach einem Sturz erneuern (die Sicherheit ist sonst nicht mehr gewährleistet); sprechen Sie über die Risiken beim Fahren ohne Helm mit Ihrem Kind.

Bildnachweis

1 Alessia, 2 Gabi, 3 Annika, 4 Linda, 5 Seniha, 6 Valeriia, 7 Lia, 8 Finley, 9 Arsa, 10 Valeriia, 11 Eric, 12 Oskar, 13 Minea, 14 Emil, 15 OpenStreetMap

Schulwegeplan für die Weibelfeldschule



 Signalanlage

 Fußgängerüberweg