

Wintersportwoche 2025

Weibelfeldschule Dreieich

26.01.- 01.02. & 02.02.- 08.02.

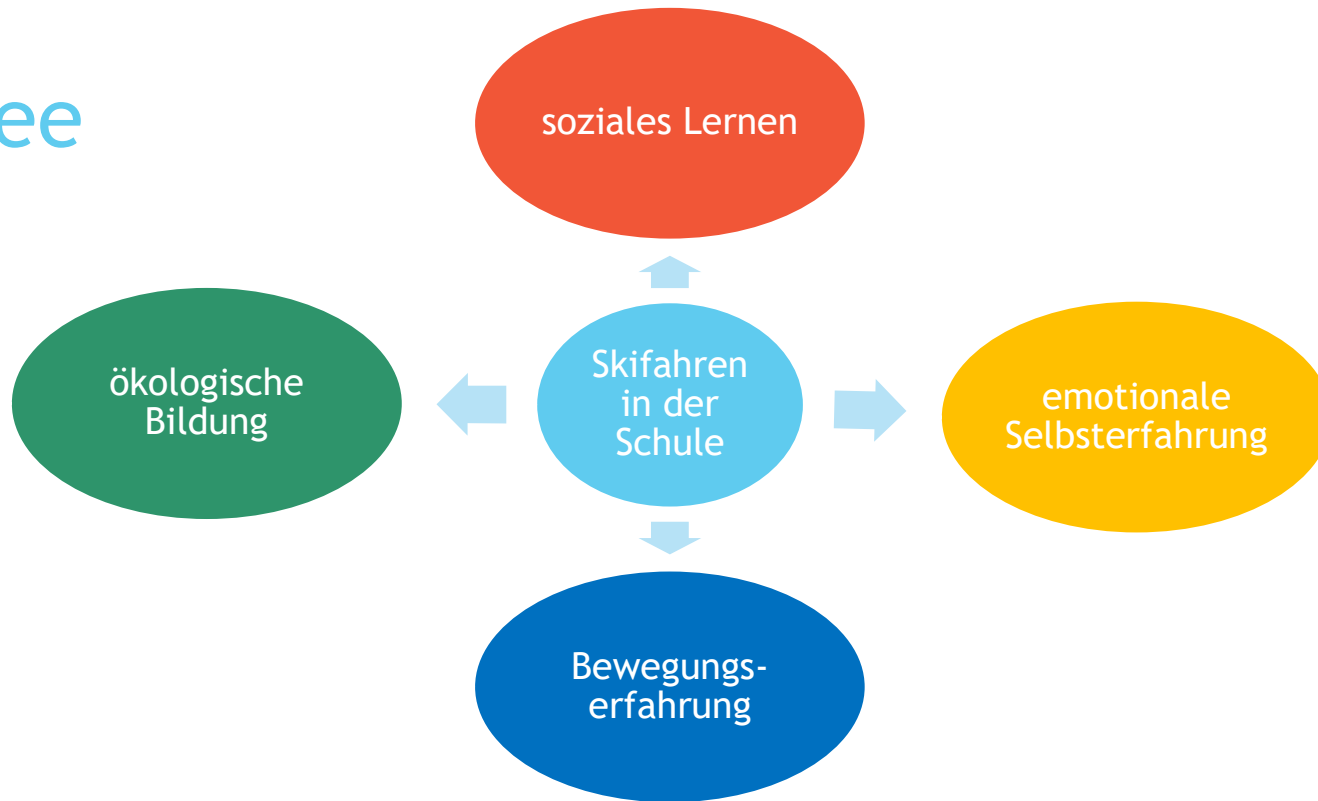


Zur Wintersportwoche

- ▶ Leitidee
- ▶ Skikonzept
- ▶ Programm
- ▶ Informationen zum Ablauf
 - ▶ Skigebiet
 - ▶ Anreise und Bus vor Ort
 - ▶ Hotels
- ▶ Benötigtes Material
- ▶ Kostenaufstellung
- ▶ Wintersportwoche und Corona
- ▶ Weitere Schritte



Leitidee



Das Schaubild gibt Ihnen eine Übersicht über Bereiche, die wir mit unserer Wintersportwoche in den Fokus rücken möchten. Eine detailliertere Beschreibung folgt auf der nächsten Seite.

Erläuterung zur Leitidee

Lernbereich	Inhalt
Bewegungserfahrung	Die SuS erlernen eine neue Sportart aus dem Bewegungsfeld „Rollen und Gleiten“. Die Wintersportwoche ermöglicht uns, dieses Bewegungsfeld lösgelöst aus dem schulischen Kontext mit den SuS zu bearbeiten.
Ökologische Bildung	Wir streben eine umfassende Sensibilisierung der SuS für den Skisport als Sport in und mit der Natur an. Dabei sollen neben dem Lebensraum Alpen auch kritische Seiten des Wintersporttourismus aufgezeigt werden.
Soziales Lernen	Im Gedanken des Gesamtschulkonzepts lernen alle SuS miteinander nach ihren individuellen Voraussetzungen. Die Gliederung aus den H-, R- & G-Zweigen rückt dabei völlig in den Hintergrund!
Emotionale Selbserfahrung	Die SuS finden sich selber in einem ganz neuen Lernumfeld wieder und können oft unbewusst über sich hinauswachsen.

SUS = Schülerinnen und Schüler

Bewegungskonzept

Anfängerschulung im
Stationsbetrieb mit
individuellen
Fördermöglichkeiten

Einteilung in
leistungshomogene
Skigruppen

Individuelle Technikschiung

direkter Einstieg in
homogenen
Skigruppen

Verbesserung der
individuellen
Fahrtechnik

Expertenmodell
Schüler helfen Schüler

Erläuterung zum Bewegungskonzept

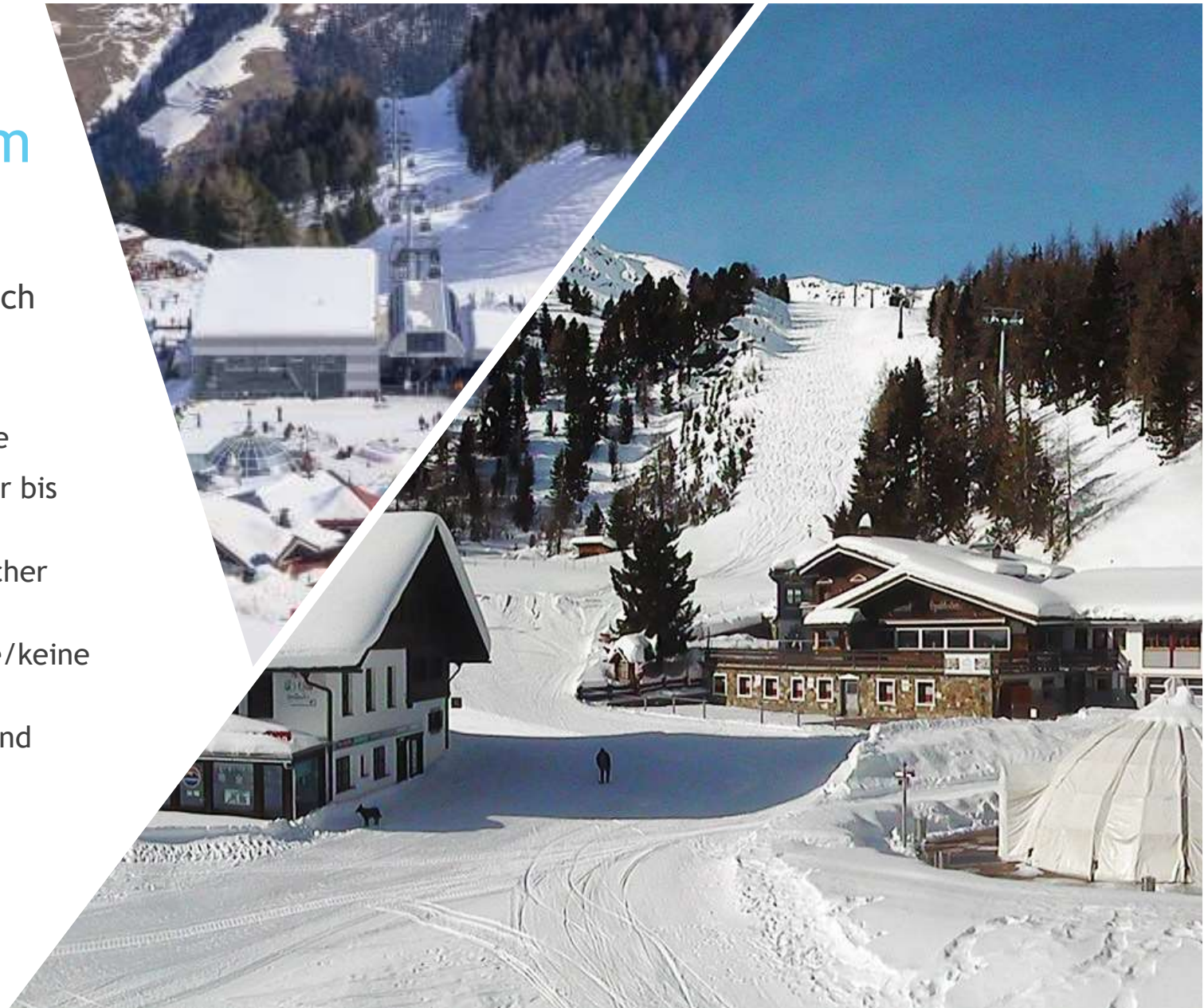
- ▶ Wir bieten sowohl für Anfänger als auch für Fortgeschrittene adäquate Ski- und Snowboardkurse an.
- ▶ Alle Ski- und Snowboardlehrer sind ausgebildete Fachkräfte unsere Schule mit Ski- und/oder Snowboardschein)
- ▶ Im Anfänger-Bereich starten wir in ganz einfachem Gelände mit einem Stationenparcour, in dem die SuS angeleitet von unseren Ski- und Snowboardlehrern die Bewegungserfahrungen sammeln, um sich sicher auf einfachen Pisten zu bewegen.
- ▶ Für Fortgeschrittene Wintersportler werden Techniken wie (Parallelschwung und Carving) in homogenen Gruppen vertiefend geübt.

Programm

Sonntag	Montag-Freitag	Samstag
Anreise	Frühstück	Frühstück und Lunchpakete
Skiausleihe	Skiunterricht	Rückfahrt
Einchecken in den Hotels	Mittagessen im Skigebiet	Ankunft in Dreieich ca. 14.00 Uhr
Gemeinsames Abendessen in den Hotels	Skiunterricht (Mittwoch Nachmittag: Ausflug nach Bruneck)	
Sicherheit auf der Piste	Gemeinsames Abendessen in den Hotels	
	Wechselndes Abendprogramm: Technikabend, Umweltabend, Rodeln, Schlittschuhlaufen, „Bunter-Abend“	

Informationen zum Ablauf

- ▶ **Skigebiet Speikboden** (Infos auch auf: www.skiworldahrntal.it)
 - ▶ Im Tauferer Ahrntal
 - ▶ 950m - 2400m über Meereshöhe
 - ▶ Schneesicherheit von November bis März
 - ▶ Skigebiet mit abwechslungsreicher Pistengestaltung
 - ▶ moderne Liftanlagen und kurze/keine Anstehzeiten
 - ▶ Talkessel mit zentraler Hütte und einer Talabfahrt



Informationen zum Ablauf

▶ Anreise in das Ahrntal

- ▶ moderne Fernreisebusse der Firma Ramsbrock aus Mörfelden (www.ramsbrock-Busreisen.de)
- ▶ Entfernung 630 Kilometer (Reise am Tag/Keine Nachtfahrt)
- ▶ Reisebusse bleiben vor Ort
 - ▶ täglicher Bustransfer zur Gondel (ca. 10 min)
 - ▶ Fahrten zu Abendveranstaltungen



Informationen zum Ablauf

- ▶ Unterkunft in einem ★★★ Hotel
 - ▶ **Uttenheimer Hof**
(www.utteneimerhof.com)
 - ▶ Unterbringung in 3 - 5 Bett Zimmern
 - ▶ Halbpension
 - ▶ Aufenthaltsräume mit Hüttenatmosphäre
 - ▶ jugendfreundliches Personal



Leihmaterial (Ski, Snowboard)

- ▶ Vor Ort können ein Skipaket oder ein Snowboardpaket geliehen werden:

Skipaket 38,00 €*	Snowboardpaket 48,00 €*
Ski	Snowboard
Skischuhe	Softboots (Schuhe)
Skistöcke	Helm
Helm	

- ▶ Es ist aber auch möglich eigenes Material mitzubringen
- ▶ * Voraussichtliche Preise

Weiteres benötigtes Material

Ski- und Snowboardbekleidung

Skijacke und Skihose (wind- und wasserdicht)

Handschuhe (keine Woll- oder Fleece Handschuhe)

Skiunterwäsche (lange Unterhose und Longsleeve)

Skisocken

Sonnenbrille oder Schneebrille

Kostenaufstellung

Diese Kalkulation bedingt, dass alle Schüler/innen mitfahren und keine unvorhersehbaren Preiserhöhungen erfolgen.

Position	Betrag	
Busfahrt	Ca. 120,00 € → evtl. höher (Benzinpreisabhängig)	
Skipass	95,00 €	
Mittagessen Hütte	40,00 €	
Hotel	190,00 €	
Summe Grundkosten	445,00 €	
Leihmaterial	Ski 38,00 €	Snowboard 48,00 €
Summe mit Leihmaterial	483,00 €	493,00 €

Bei Nichtversetzung oder Schulwechsel Ihres Kindes werden die Fahrtkosten erstattet. In anderen Fällen können vertragsbedingt nicht alle Kosten erstattet werden. Schützen Sie sich bitte privat vor anderen Risiken durch eine Reiserücktrittskostenversicherung!

Ansparplan

Sie haben die Möglichkeit aus zwei verschiedenen Zahlungsmöglichkeiten zu wählen:

Variante 1: Ansparplan Laufzeit: Mai 2024 - Dezember 2024	
Rate Mai	60,00 €
Rate Juni	60,00 €
Rate Juli	60,00 €
Rate August	60,00 €
Rate September	60,00 €
Rate Oktober	60,00 €
Rate November	60,00 €
Restzahlung bis 01. Dezember	35,00 € - 80,00 €
Gesamt:	455,00 - 500,00 €

Variante 2: Vollzahlung	
Bis Juni 2024	Anzahlung: 120,00 €
Bis 01. Dezember 2024	Restzahlung: 335,00 € - 380,00 €
Gesamt:	445,00 - 493,00 €

Sollte die Finanzierung der Fahrt für Sie Probleme bereiten, melden Sie sich bitte bei dem/der Klassenlehrer/in Ihres Kindes oder direkt bei uns. Wir finden gemeinsam eine Lösung.